



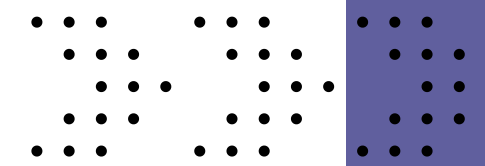
Del dato

a la decisión

BIM · GIS · Gemelos Digitales · IA



Esto no es teoría. Es **experiencia** en obra.



Llevamos la digitalización desde el terreno hasta la toma de decisiones

Creadores de **Mello**, plataforma de Gemelo Digital para la gestión de la construcción.



Gemelos Digitales

Integramos información del mundo físico en entornos digitales inteligentes.



BIM + GIS + IA

Integramos datos y tecnología adaptados a cada proyecto



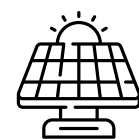
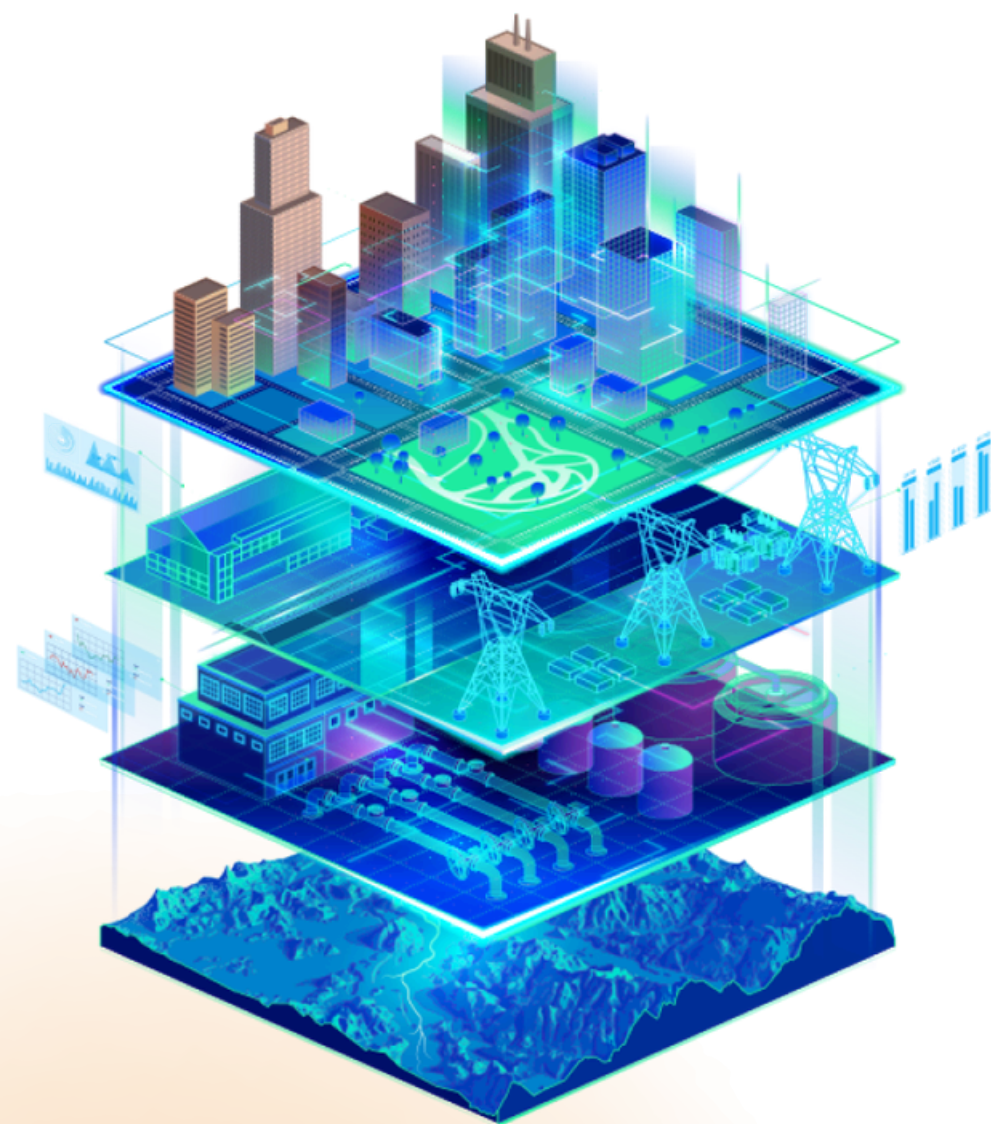
Partners tecnológicos

Colaboramos con líderes como Esri y Autodesk para escalar tu solución



Innovación aplicada

Desarrollamos nuevas soluciones aplicadas a proyectos reales



¿¿Donde aplica?

Ciudades inteligentes, energía, transporte, agricultura, medio ambiente, defensa, construcción



¿Qué ventajas tienes?

- Aumento de rendimiento
- Mejora de la planificación
- Reducción de costos
- Toma de decisiones más informadas
- Mejora de la sostenibilidad

GEMELOS DIGITALES

Es un réplica virtual de un activo del mundo real. Utiliza datos en tiempo real para simular, predecir y optimizar el rendimiento.



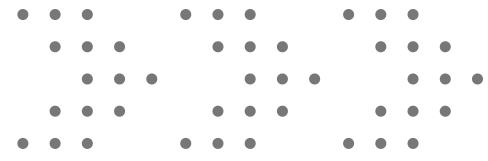


Mello es la plataforma que transforma el caos en control

Conecta y organiza todos los datos de obra en un único entorno para tener una visión clara y en tiempo real del proyecto.

Permite detectar desviaciones, anticipar riesgos y tomar decisiones antes de que impacten en plazo y coste.

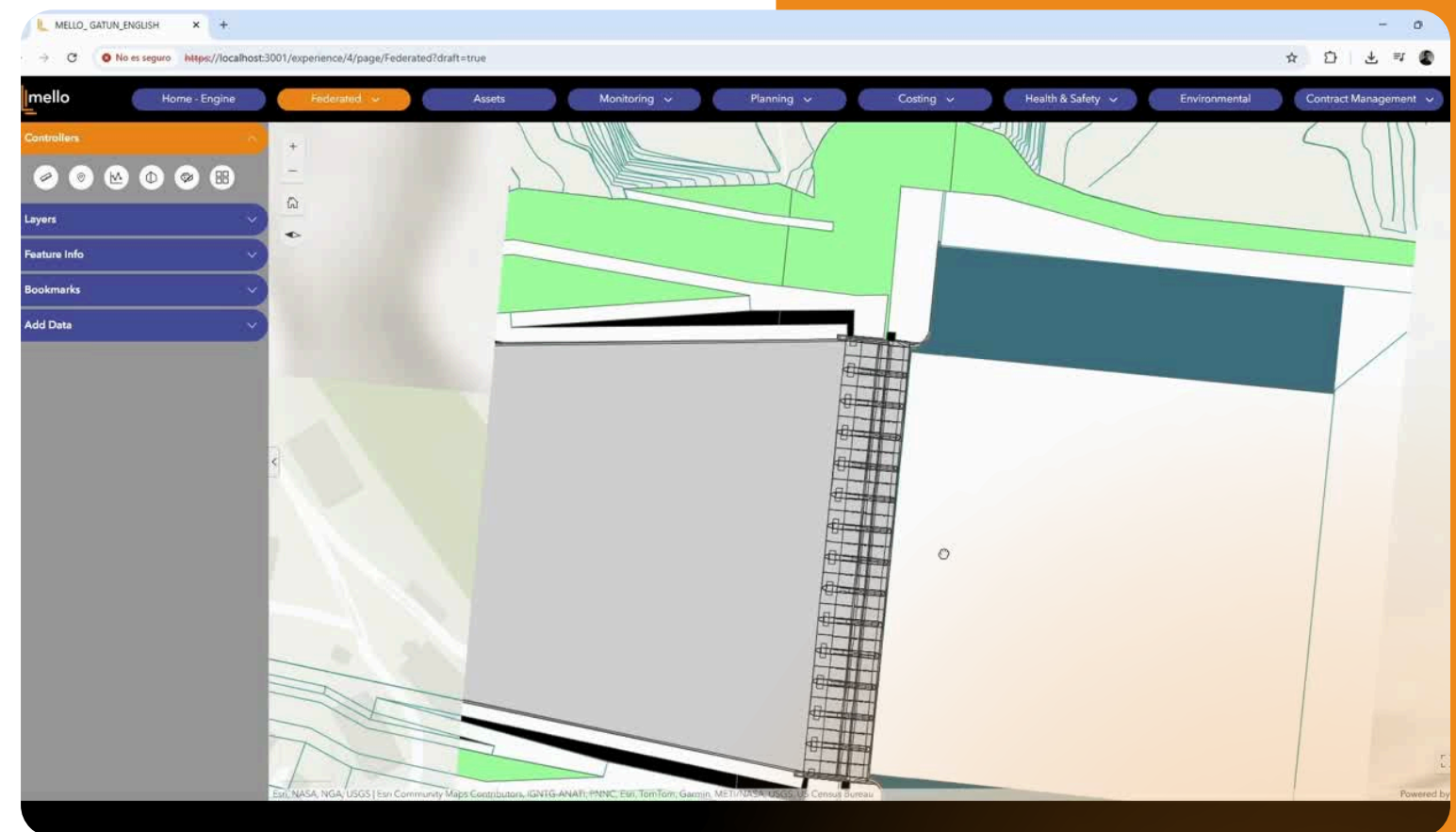
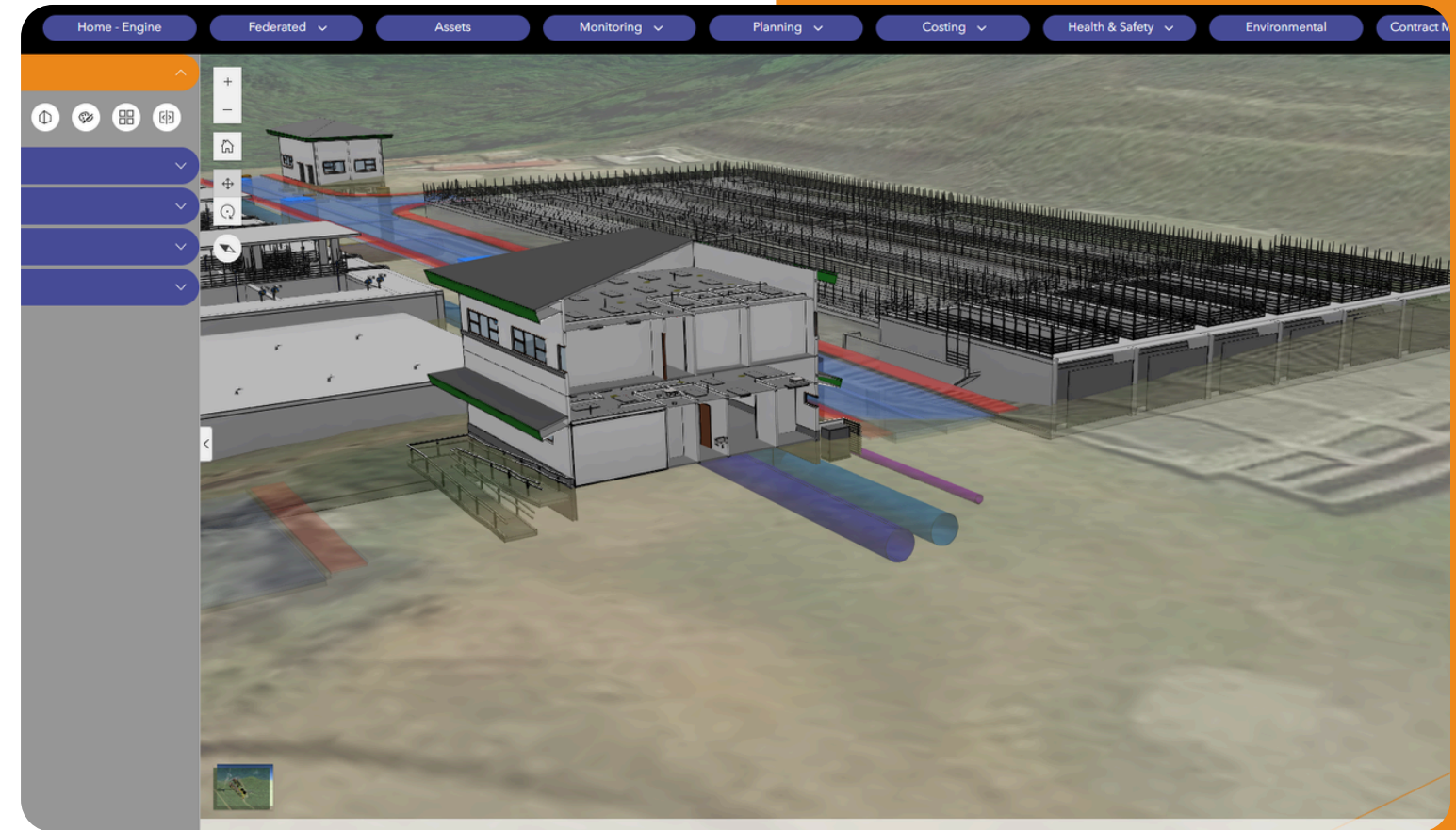
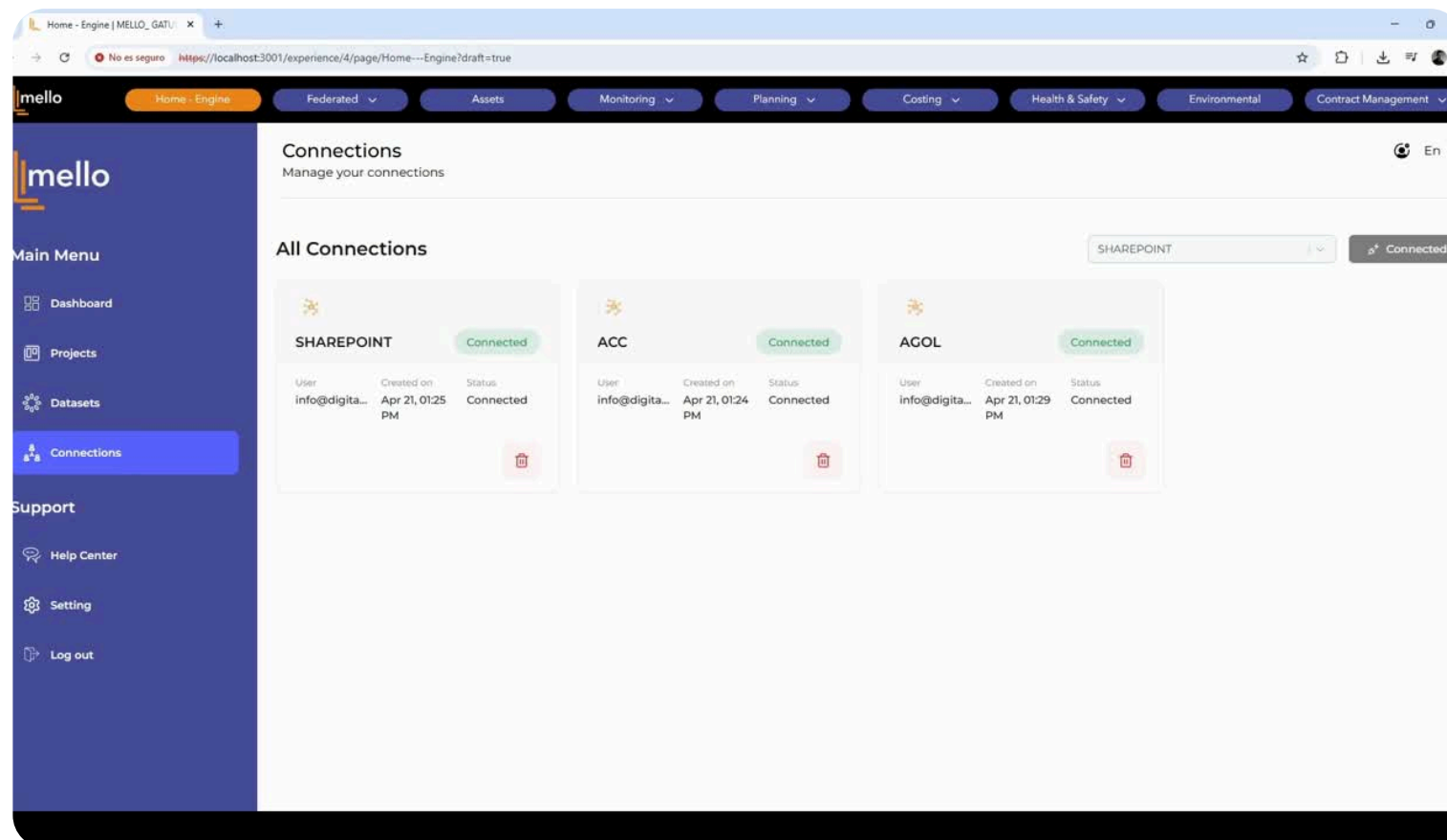


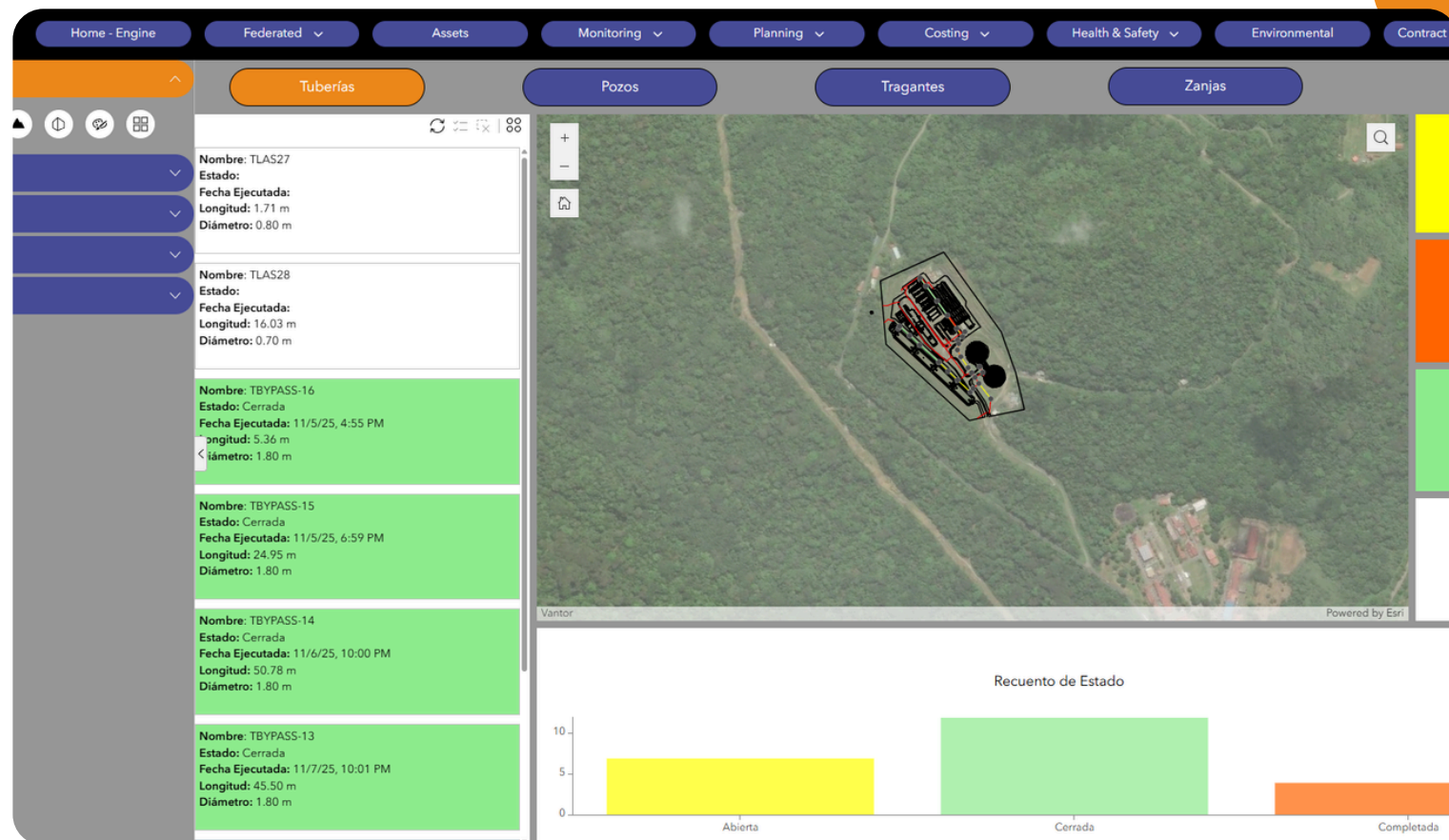


Mello en acción

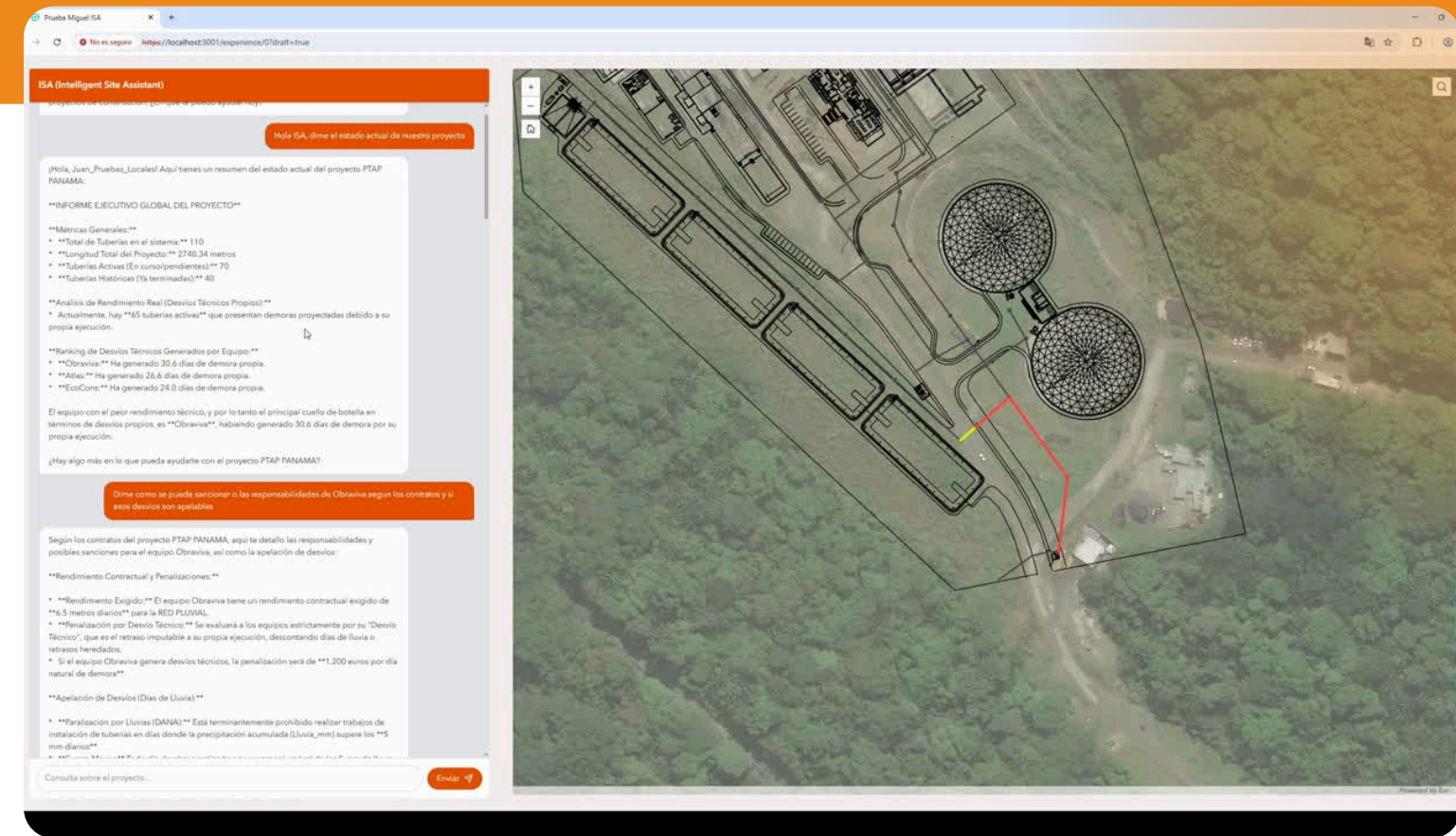


accede a toda la información en un entorno claro, visual y conectado.





Visualiza el estado real del proyecto



detecta desviaciones al instante





BIM

Conecta tu diseño, construcción y operación



Consultoría BIM estratégica



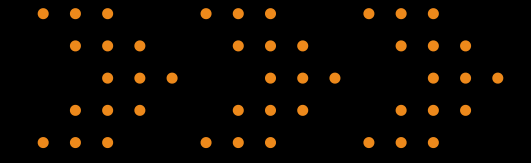
Conectamos
procesos, datos y
modelos BIM para
mejorar la toma de
decisiones

BIM Management



Desarrollos basados en Autodesk



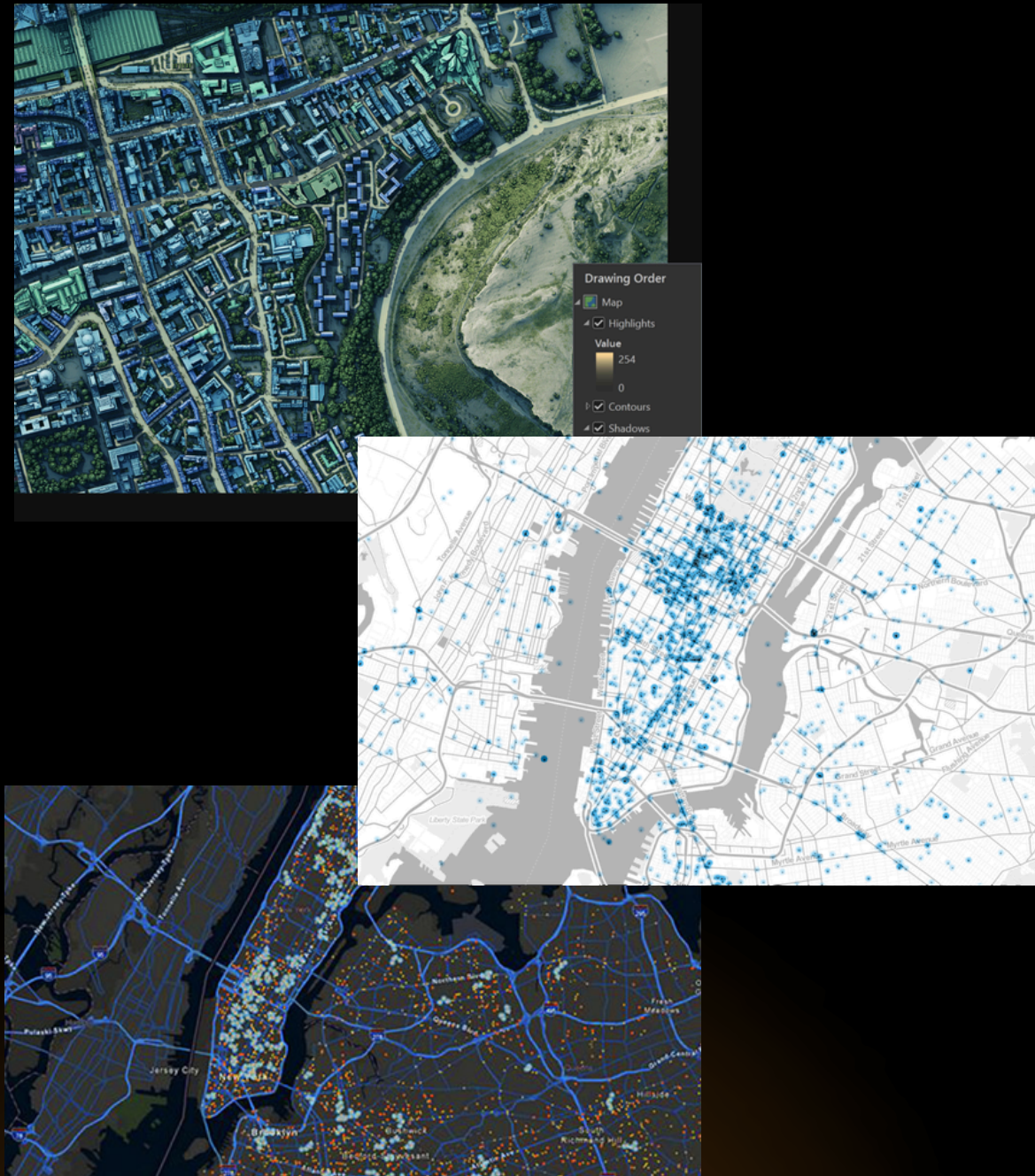


GIS

Tus datos geoespaciales al alcance de la mano

¿QUÉ ES ESRI?

- Empresa líder mundial en tecnología SIG/GIS (Sistemas de Información Geográfica)
- Presencia en más de 150 países y utilizada por más de 350.000 organizaciones
- Los sectores empleados son: ingeniería, infraestructuras, servicios públicos, administración pública, logística, medioambiente y energía



SERVICIOS

- Consultoría y Arquitectura GIS
- Desarrollo de visores y aplicaciones GIS
- Movilidad y Captura de Datos
- Análisis avanzado con IA aplicado a imágenes y series temporales
- Integración con sistemas corporativos
- Formación y acompañamiento



ISA

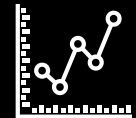
(Intelligent Site Assistant)

La capa de inteligencia de Mello con IA



Entiende tu obra en tiempo real

Toda la información del proyecto, conectada y accesible al instante



Anticipa desviaciones antes de que escalen

Identifica riesgos y tendencias antes de que impacten en plazo y coste



Actúa con decisiones basadas en datos reales

Recomendaciones automáticas para tomar decisiones con confianza

The screenshot shows the Mello ISA interface. At the top, there's a navigation bar with tabs: Home - Engine, Federated, Assets, Monitoring, Planning, Costing, Health & Safety, Environmental, and Contract Management. The main content area is titled 'ISA (Intelligent Site Assistant)'. It features a chat window with a greeting: '¡Hola! Soy ISA (Intelligent Site Assistant), tu asistente de inteligencia espacial para la gestión de proyectos de construcción. ¿En qué te puedo ayudar hoy?'. Below the chat, there's a button that says 'dime las tuberías que van con retraso por equipo'. The main view is a 3D model of a construction site with various pipes and structures. A data panel on the left lists delayed pipes grouped by equipment. A tooltip window is open over a pipe, showing its properties.

Pressure Pipe - (485) (1)	
Nominal Diameter	1800
Description	
NominalDiameter	1.800000
OuterDiameter	1.875000
Part Family Name	TUB HD ISO
Pressure Class	2500
StartDir	0.939376



El futuro digital de tus proyectos


Conectamos tecnología, datos y operación para darte una visión completa del proyecto
¿Te animas? Contáctanos.

CDC

CONSTRUCCION
DIGITAL CONECTADA

 jrmna@digitalmello.com

 www.digitalmello.com

 +34 664 111 917

