



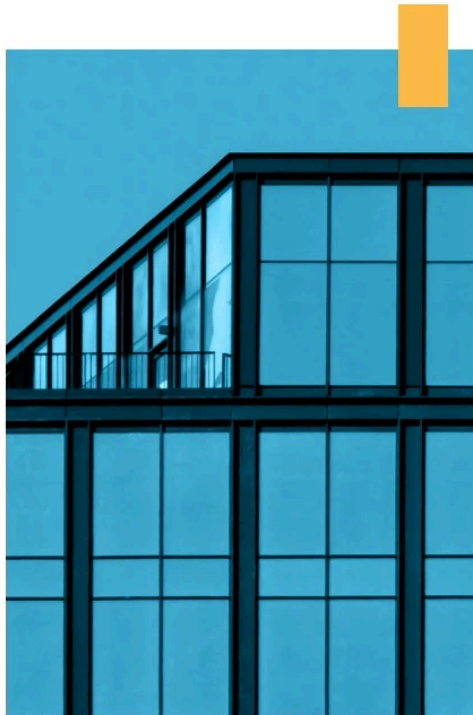
Software y Soluciones

Business Pymes

nubbix
WE CLOUD

Copermática Software
SIEMPRE INNOVANDO





Indice

Catálogo Soluciones
Copermática

pág. 4	12 RAZONES DE CONFIANZA
pág. 6	NUBBIX. WE CLOUD
pág. 8	NUBBIX ERP
pág. 10	NUBBIX POWER BI
pág. 12	NUBBIX CRM
pág. 14	NUBBIX REGISTRO JORNADA LABORAL
pág. 16	NUBBIX STOCK
pág. 18	NUBBIX ERP DISTRIBUCIÓN
pág. 19	NUBBIX FABRICACIÓN
pág. 20	NUBBIX FIDELIZA
pág. 21	NUBBIX TPV
pág. 22	NUBBIX GESTIÓN ELECTRÓNICA DE PAGO
pág. 23	NUBBIX E-COMMERCE
pág. 24	CASHLOGY
pág. 25	CASHGUARD
pág. 26	SAFEPAY
pág. 27	NUBBIX DOCUWARE
pág. 28	NUBBIX A3CON
pág. 30	SERVICIOS



12 **RAZONES**
de confianza

1

ORGANIZACIÓN EXPERTA

38 años de experiencia ayudando a las pymes en la automatización y gestión de sus negocios.

2

SIEMPRE INNOVANDO

Nos definimos como innovadores para mantener nuestras ventajas competitivas.

3

EL CLIENTE, NUESTRO PROTAGONISTA

Trato cercano y personal al cliente en sus procesos de mejora.

4

EL SERVICIO, NUESTRA OBSESIÓN

Creamos diferentes canales de atención y asistencia adaptados a las necesidades reales de los clientes.

5

ASESORAMIENTO PERSONALIZADO

Escuchar, asesorar y planificar sobre las mejores prácticas en la implantación de Sistemas Informáticos.

6

SOMOS UN EQUIPO

La clave de una organización sólida, se fundamenta en el Equipo.

7

ORIENTADOS AL FUTURO

El esfuerzo de todos nuestros recursos va dirigido hacia el cambio.

8

COMPROMISO DE MEJORA

Inversión permanente en la mejora continua de recursos, procedimientos y tecnología.

9

SOLUCIONES GLOBALES

Resolvemos todas sus necesidades bajo la misma solución.

10

PROPUESTAS DE VALOR

El valor supera el precio, diseñamos soluciones donde la utilidad y rentabilidad está muy por encima de su coste.

11

COMPAÑEROS DE VIAJE

Si se desea llegar lejos, mejor acompañado. Diseñar una compañía estratégica acertada permite ampliar el horizonte.

12

SOLVENCIA EMPRESARIAL

Más de 38 años en el mercado internacional manteniendo una trayectoria de solvencia económica y profesional. Crecimiento sostenible y evolución permanente.

Soluciones de gestión en la nube para incrementar la productividad de su empresa

Plataforma de gestión Cloud. Única para todas sus necesidades



Computación



Almacenamiento



Copias de respaldo



Gestión de seguridad



Explotación de procesos

Dedicados únicamente a gestionar y ser más productivos. Una solución sencilla en sólo **6 pasos**.

- 1 Contratación de una suscripción nubbix
- 2 Elección de los módulos necesarios para su negocio
- 3 Implantación adecuada a sus necesidades reales
- 4 Formación
- 5 Seguimiento
- 6 Explotación de la solución





nubbix
WE CLOUD

nubbix | ERP

La gestión que necesita tu negocio

nubbix | ERP, es una aplicación diseñada para la gestión y planificación de recursos empresariales. Esta solución se adapta al tamaño y necesidades de cada organización, aumentando la productividad y rentabilidad en los procesos de la empresa.

nubbix | ERP, te ayuda de forma colaborativa tanto con los clientes internos como externos. Su configuración modular permite adaptarse a las diferentes necesidades de cada negocio incluso más allá de las expectativas de un software estándar.

Basado en la tecnología "cloud computing" ofrece un nuevo modelo en la explotación del software como un servicio integral.

PLANIFICACIÓN DE LOS RECURSOS DE LA EMPRESA

nubbix | ERP es un programa de gestión y facturación para Pymes que se encarga de planificar y gestionar los recursos económicos y financieros de la empresa, de una manera sencilla y eficaz.

La solución para rentabilizar cualquier empresa desde las diferentes áreas de trabajo.

BENEFICIOS

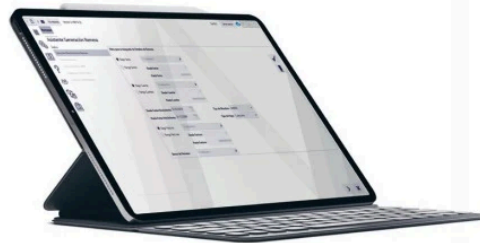
- Mínima inversión en Sistemas
- Disponibilidad global de la información en tiempo real
- No existen cuotas de mantenimiento del software
- No requiere atención al servidor de datos, copias de seguridad, computación, capacidad de almacenamiento...

VENTAJAS

- Solución Cloud
- Disponibilidad de la información en tiempo real
- Multi-empresa distribuidora
- Gestión ante posibles interrupciones de conexión a Internet consolidando la información con la restauración del servicio
- Seguridad y alta disponibilidad de la información

TECNOLOGÍA

nubbix | ERP está basado en el concepto "Cloud Computing". Ofreciendo un nuevo modelo en la explotación del software como servicio integral. Almacenamiento, computación, seguridad, backup, etc. Alta disponibilidad e incluso con interrupción de conexión a Internet.



LA SOLUCIÓN GLOBAL QUE CONTEMPLA TODOS LOS PROCESOS.

Cumplimos con los ciclos comerciales de compras, ventas, cobros, remesas, stock e inventarios. Concepto único de cuentas para registrar e identificar los datos más relevantes y necesarios sobre los clientes, proveedores, financieras, distribuidores, delegados y colaboradores.

Ciclo de compras:

- Cuentas / Proveedores
- Registro de pedidos a proveedores

Control de stock:

- Entradas de compras mecanizadas mediante App
- Registro de movimientos
- Inventarios on-line
- Estadísticas de artículos permanente mediante App

Ciclo de Ventas:

- Ofertas
- Pedidos
- Notas de venta generalizadas en Punto de Venta Atendido
- Generación de notas de venta manuales
- Facturación asistida y/o electrónica
- Cuentas: Clientes, Potenciales Candidatos...

Gestión financiera:

- Cartera de Pagos
- Integración contable
- Cartera de Cobros
- Remesas bancarias

Basado en MS Power BI. Te ofrece paneles e informes conectados a las diferentes fuentes de datos de nubbix facilitando de manera inmediata la disponibilidad de su información e indicadores de negocio.

Power BI es el conjunto de aplicaciones de análisis de negocio que permite analizar datos y compartir información.

Acceda a sus datos e información desde cualquier lugar, desde el BackOffice.

Esta herramienta **mashup** de datos permite mantener no sólo, datos concretos y de manera estándar. También fusiona con base de datos externos a nuestras soluciones y crea amplios y complejos informes de análisis de información a la medida del cliente. Es el Software idóneo para el análisis de negocio de cualquier tipo de empresa.



Obtenga análisis en autoservicio a escala empresarial



Utilizar herramientas inteligentes para obtener resultados sólidos



Ayude a proteger sus datos de análisis

nubbix | BI Pymes

Supervisa tu empresa con la información al día

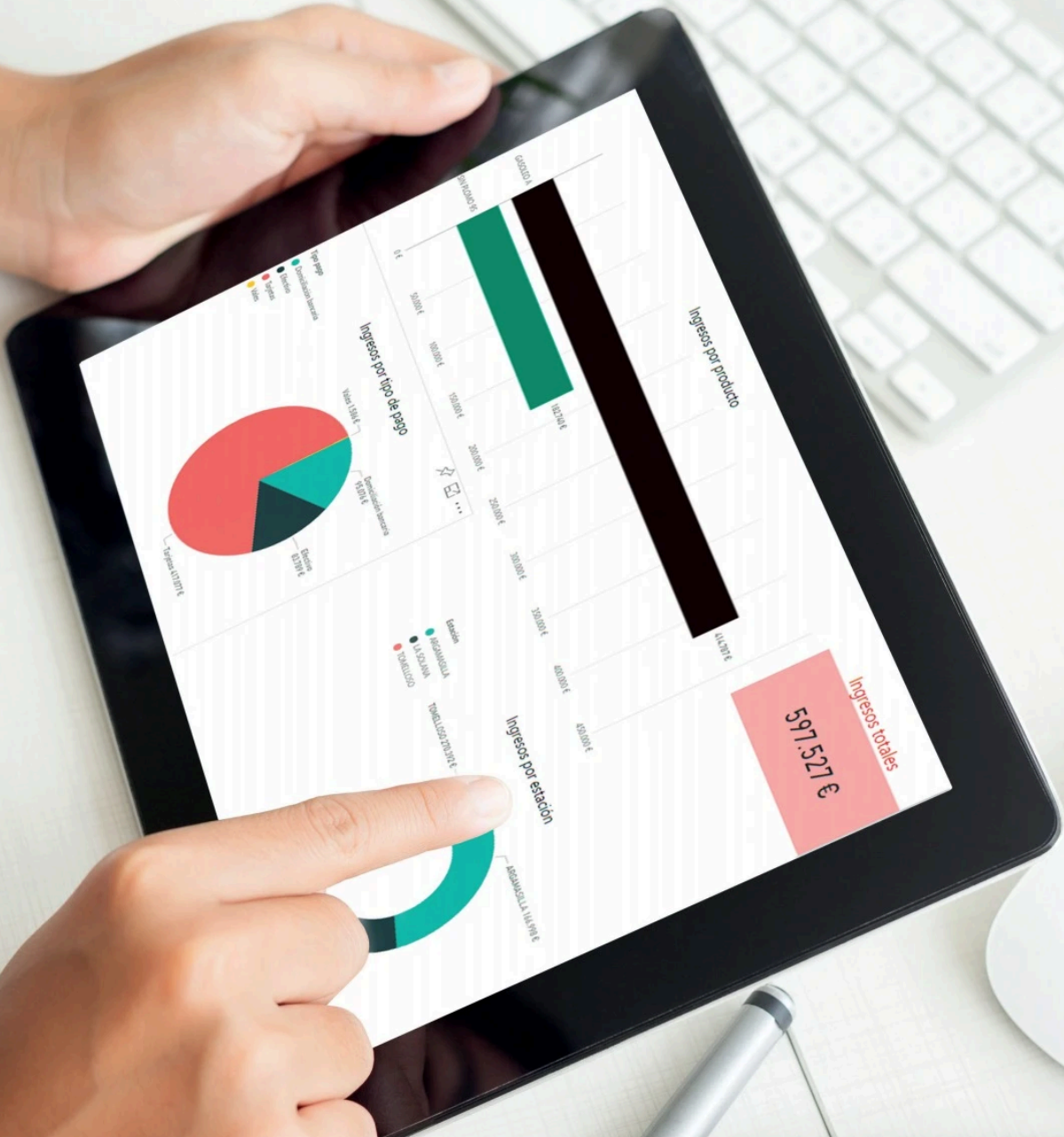
CUADROS DE MANDO

Existe una serie de Cuadros de Mando genéricos, que aportan la información más relevante sobre los diferentes ciclos empresariales, tales como:

- Ingresos por familia, representante y poblaciones
- Histórico comparativo de ventas por producto y servicios
- Información dinámica sobre los diferentes filtros
- Evolución comparativa e ingresos por periodos
- Previsiones de facturación en base a pedidos confirmados y no entregados
- Comparativa de ventas por periodos en función de las diferentes series de facturación

nubbix
WE CLOUD





nubbix | CRM

Conoce mejor a tus clientes y haz crecer tu negocio



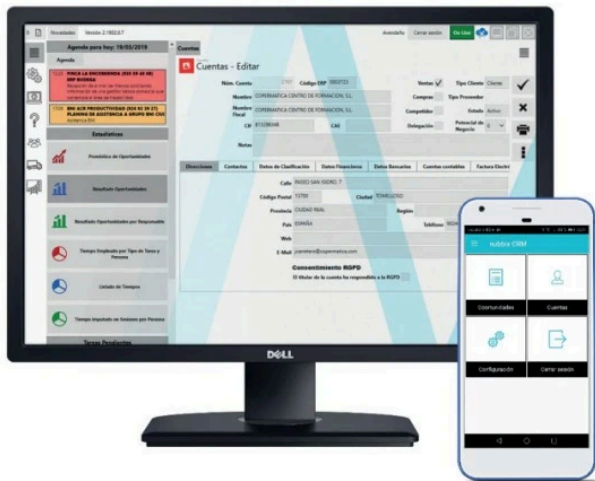
nubbix | CRM te acerca a tus clientes y favorece la rentabilidad de tu negocio. La orientación al cliente prima sobre cualquier otra estrategia de la empresa.

nubbix | CRM te ayudará a implementar una mejora permanente en los procesos dirigidos a tus clientes.



Acercarse a las personas facilita las relaciones empresariales. Una clara orientación a los clientes requiere la definición de procedimientos rigurosos, pero no por ello ágiles y sencillos de gestionar. Esto es lo que ofrece Copermática **nubbix** | CRM.

nubbix
WE CLOUD



CRM para todos los departamentos

La flexibilidad de este programa CRM para Gestión de Clientes permite su adaptación a cualquier departamento o área de la empresa.



Departamento Comercial y Marketing



Administración y Gestión financiera



Área técnica de Atención al Cliente



Producción y Control de Calidad



Atención al Cliente "In-Situ"

TECNOLOGÍA

nubbix | CRM está concebido para explotarse como un servidor Cloud, ajustándose a cualquier tipo de empresa: desde una micro pyme hasta una gran empresa. La integración con la plataforma de fidelización **nubbix** | Fideliza, ofrece una solución única en el mercado de venta o distribución.

BENEFICIOS

- Información puntual gestionada desde cualquier lugar sin complejos y costosos sistemas de servidores y seguridad.
- Información colaborativa para todo el equipo comercial y marketing.
- Forma parte del ERP teniendo como origen la misma fuente de datos.
- Funcionalidades de mail marketing y SMS integrada.
- Disponibilidad de información de manera puntual.

nubbix | Registro de Sesiones

Registro Jornada Laboral

La solución que te ayudará a registrar la jornada laboral de tus empleados, de manera sencilla, fácil y eficaz con una mínima inversión

Imprescindible para el teletrabajo y empleados móviles. Gestiona el control de horas dedicadas a la jornada diaria de trabajo mediante sesiones, de manera remota mediante una App para Android o iOS.

Realiza el registro de entrada y salida del puesto de trabajo, registra tareas concretas durante el día como limpieza, mantenimiento, incidencias, averías, siniestros... Geolocaliza el registro y realiza fotos para informar de tus tareas detalladamente, todo esto a través de la App "**nubbix | Registro de Sesión**". Una App que tu personal podrá instalarse en su Smartphone, sin necesidad de identificarse en nubbix.



Optimiza el tiempo, reduce costes y aumenta la productividad.

El control de horario entró en vigor el 12 de mayo de 2019, tras la promulgación el 12 de marzo de ese mismo año del *Real Decreto - Ley 8/2019* de medidas urgentes de protección social contra la precariedad laboral en la jornada de trabajo. Esta normativa sobre control de horario implica una serie de obligaciones para las empresas como los registros diarios de entradas y salidas, así como el control de todas las horas trabajadas.

Para ayudar a gestionar las horas de trabajo de su personal, Copermática le ofrece **3 módulos opcionales combinables entre sí**.

Al tratarse de Soluciones de Cloud Computing el alojamiento Cloud se lleva a cabo en la plataforma de Microsoft Azure. Esto significa que la parte Servidora de la aplicación encargada de la gestión de reglas de negocio (SERVICIOS) y del alojamiento de los datos (BASE DE DATOS) reside en el dominio seguro de azure.com perteneciente a Microsoft.



Sistema de Registro y Control horario. Registro Localizado

Mediante dispositivo proximidad

Sin contacto físico, mediante la lectura por proximidad de una tarjeta virtual o física.

Un dispositivo o dispositivos instalados en los diferentes puntos localizados de entrada y salida del personal, para realizar el registro individualizado.

Diseñado y producido 100% Copermática.



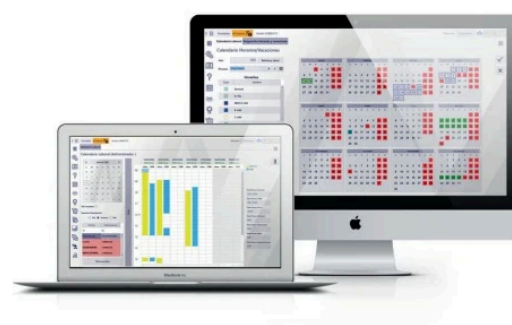
nubbix
WE CLOUD

nubbix | Gestión del tiempo

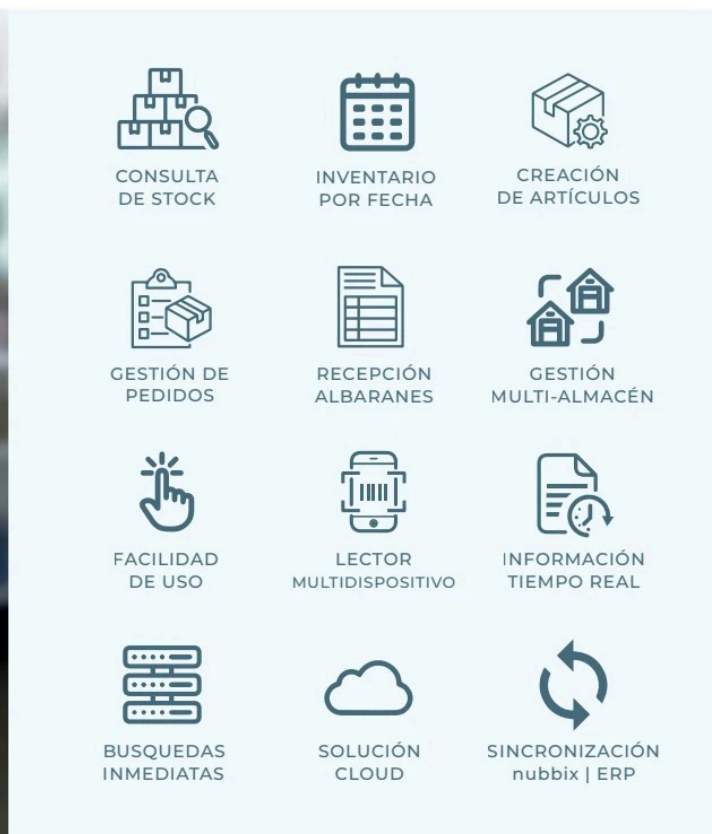
El complemento perfecto para profundizar en la gestión y los recursos humanos

Optimización del tiempo, reducción de costes, aumento de la productividad... Todo ello gracias a la gestión del tiempo, una nueva solución integrada en nubbix que te ayudará a gestionar todos los datos, calendarios, horarios, vacaciones e incidencias de tu personal.

Visualiza de una forma sencilla e intuitiva toda la información que necesita. Además, desde el mismo panel de control podrá ver la información de incidencias producidas, bajas médicas, horas trabajadas, diarias, mensuales o a intervalos de cada empleado.



Genera informes y estadísticas de fichajes para optimizar el tiempo de tu equipo y detectar mejoras. Una solución automatizada y electrónica para poner a disposición de la Inspección de Seguridad Social los registros de horarios de forma sencilla cuando te sean solicitados. Olvídate de generar y almacenar papeles durante 4 años.



nubbix | STOCK

La App que te ayuda a optimizar la gestión del inventario y stock en cada momento

Mayor eficiencia y rentabilidad en el control y optimización de los procesos de almacén.

Una completa solución basada en la nube, que ofrece un control y visualización completa de los niveles reales de stock. Diseñada para la entrada automatizada de artículos en almacén mediante dispositivo móvil, así como el recuento de inventario mediante Smartphone o Tablet de 7", lector de código de barras 1D / 2D con batería de alta capacidad para soportar un turno completo.

nubbix | Stock, es una aplicación en formato App, que permite mediante una interface muy intuitiva y sencilla, gestionar de forma rápida las entradas y salidas de artículos identificando el almacén, número

de documento, el proveedor, la fecha/hora de entrada, unidades e incluso la posibilidad de incluir notas en el registro.

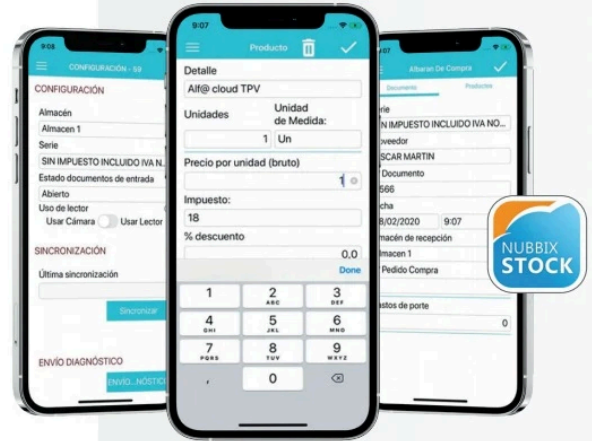
La mejor solución para controlar, coordinar y optimizar los movimientos, procesos y operativas propios de cualquier almacén o almacenes.

Resuelve el recuento de unidades existentes en el almacén determinado y actualiza en segundos al BackOffice.

Mantén tu almacén bajo control

CARACTERÍSTICAS

- › Actualización de tu inventario en tiempo real.
- › Gestión de inventario en varios dispositivos a la vez.
- › Detección de conflicto en el recuento simultáneo de entradas y salidas.
- › Histórico y análisis de inventario. Histórico de movimientos de almacén, inventarios en fecha determinada.
- › Consulta del inventario desde cualquier lugar.
- › Realizar un inventario sin tener conexión a Internet. Actualización automática al BackOffice una vez conectados a Internet.
- › Con conexión a Internet, los productos se actualizarán en el terminal con la frecuencia establecida.
- › Consultar, modificar y crear nuevos productos y códigos de barras.
- › Asignar referencias o códigos de barras a los productos existentes.
- › Registrar albaranes valorados o no valorados.



Honeywell | Dispositivos móviles recomendados

nubbix | Stock está completamente integrada con el terminal portátil ScanPal™ EDA51, el terminal portátil que combina a la perfección la lectura integrada, un potente procesamiento, una intuitiva interfaz de pantalla táctil y una sólida conectividad en un diseño ergonómico resistente y delgado.

Especificaciones:

- › Sistema Operativo Android 8.0
- › Pantalla LED 5" (1280 x 720 High Definition)
- › Memoria RAM 2Gb - Almacenamiento 16Gb
- › Cámara trasera de 13Mpx.
- › Lector de códigos de barras 2D
- › Tarjeta de memoria MicroSD
- › Tecnología móvil 4G.
- › Conectividad inalámbrica: WiFi, NCF, Bluetooth, LTE
- › Peso 272 gr.

Accesorios

1. Funda Protech TPU para EDA51
2. Correa de mano Honeywell EDA51
3. Cargador Honeywell EDA51
4. Kit de Pistola de escaneo para EDA51
5. Funda con HDD con Cinturón
6. Batería adicional 4.000 mAh



nubbix | ERP Distribución



Disponible en: Google play App Store



DISPONIBLE EN
 Google play
DISPONIBLE EN EL
 App Store

Eficacia y rentabilidad garantizada en la gestión de preventa y autoventa.

nubbix | Ruta Distribución es la solución de movilidad para el desarrollo de la distribución comercial de cualquier actividad, en el modo de preventa y/o autoventa.

Desde una App con diálogos sencillos, intuitivos y ágiles, *nubbix | Ruta Distribución* permite realizar una completa gestión, de forma rápida, segura y totalmente on-line con la central. Incluso en situaciones sin conexión, permite registrar ventas, sincronizándose en el momento que vuelva a disponer de Internet.

Además, atiende los pedidos en ruta, generados desde la central. Dispone de la información "on-line", procesando las notas de entrega, facturas, ofertas y gestiona los cobros pendientes desde el mismo dispositivo.

La App *nubbix | Ruta Distribución* está disponible en plataformas App Store y Google Play, para los siguientes dispositivos móviles como pueden ser smartphone o tablet con sistemas operativos iOS o Android.

TECNOLOGÍA

Soportado bajo la plataforma Microsoft Azure, dispone de la capacidad de administrar y gestionar aquellas transacciones de pedidos y ventas en ruta. Sin limitaciones geográficas y en tiempo real desde cualquier localización. Sin inversiones complejas de hardware y sistemas en la central. Tan simple como acceder a Internet desde un dispositivo móvil.

Este nuevo modelo en la explotación del software se ofrece como servicio integral: Almacenamiento, Computación, Seguridad, Backup y Aplicación.

SOLUCIÓN CLOUD	TRANSACCIONES EN RUTA	FACTURACIÓN SINCRONIZADA	DISEÑO ADAPTATIVO
INFORMACIÓN TIEMPO REAL	SIN LIMITACION GEOGRÁFICA	GARANTÍA DE SEGURIDAD	PROTECCIÓN DE DATOS

nubbix Fabricación

Procesos de elaboración,
fabricación y costes

Gestión de costes de elaboración y/o fabricación

Definición de escandallos de productos terminados, con la intervención de materias, primas y recursos adicionales

Seguimientos de los diferentes estados del proceso de fabricación. Planificación, en ejecución y ejecutada

Seguimiento del proceso pedido a pedido y responsable del proceso de fabricación.

Actualizado con el stock del almacén o almacenes.



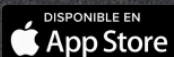
nubbix
WE CLOUD



nubbix | Fideliza



Una herramienta con la potencia de una plataforma de grandes compañías. El aliado estratégico en tus puntos de venta. La herramienta que te ayuda a **CONSEGUIR, RETENER Y FIDELIZAR** a tus clientes



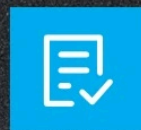
Convierte tus ventas en agradables experiencias para tus clientes

No sólo el precio es el diferenciador clave de los negocios. Los clientes esperan algo más. Crea vínculos, comodidad para sus compras y motiva a tus clientes con promociones permanentes. Atraer, Retener y Fidelizar.



Tecnología

nubbix | Fideliza está basado en la tecnología "Cloud Computing". Ofrece un nuevo modelo en la explotación del software como servicio integral. Almacenamiento, computación, seguridad, backup y alta disponibilidad. Esta tecnología facilita la gestión colaborativa.



Ventajas

- Plan de fidelización colaborativo, integra a otros negocios en tu plan.
- Inmediatez de las recompensas obtenidas.
- Auto-gestionable por los titulares, consultas, altas, rectificación de datos, etc.
- Base de datos con la información crítica de sus clientes y potenciales
- Información actualizada de sus ofertas y campañas en tiempo real a todos los titulares de la plataforma
- Adaptado a RGPD

nubbix | TPV

El centro neurálgico de la gestión operativa de su empresa

Un nuevo concepto de venta inteligente, donde el expendedor se limita a vender resolviendo las transacciones de manera ágil, rápida y eficaz.

detailPOS está orientado de manera resaltada hacia el cliente, lo cual lo convierte en solución única y diferente en el mercado.

El control de la pista y la gestión de la tienda, todo desde una misma interface muy intuitiva, que dota de mayor capacidad al expendedor para incrementar la facturación de tienda.



Las ventas estarán disponibles en tiempo real en **nubbix | ERP EE.SS.** (BackOffice). Todos los puntos de ventas se mantienen operativos en todo momento, incluso tras una ausencia esporádica de conexión a Internet. Las transacciones realizadas bajo esa incidencia, también se actualizarán de manera desatendida.

- Identificación de clientes mediante una potente y rápida búsqueda. Indicando sus condiciones comerciales.
- Funcionalidades en 2ª pantalla orientada al cliente:
 1. Captura de firma digitalizada de ventas a crédito.
 2. Visualización de la factura de venta de manera simultánea.
 3. Valoración de la experiencia del cliente en la transacción.
- Posibilidad del control de la pista en tres modos: *Prepago*, *Pospago*, *Desatendido*.
- Emisión de códigos de activación en pistas de lavado y/o túneles de lavado.
- Parking y recuperación de las ventas en curso, sin límite.
- Recuperación de un documento de venta mediante la lectura del código de barras del documento emitido.
- Cobros-pagos realizados durante el turno de venta.
- Integración con gestor automático de efectivo y transacción electrónica de cobro con tarjetas de crédito.
- Cierre de turno rápido y con "caja ciega".
- Sin límite de TPV´s en el mismo punto de venta.



PANTALLA DE OPERACIONES

El sistema de Transacción Electrónica de Fondos (TEF) está integrada en todos nuestros Terminales Punto de Venta. Tanto en sistemas atendidos, detallPOS como desatendidos, autoPOS

Mediante un único dispositivo en propiedad sin dependencia de la entidad bancaria a efectos de hardware, el dispositivo lector de tarjetas de banda, chip y contactless, queda integrado con nuestras soluciones de software nubnix. Se inicia la operación evitando tener que teclear nuevamente el importe de la venta, ahorrando tiempos y errores, resolviendo la transacción de cobro en tiempo récord y con la máxima solvencia.

Gozarás de independencia bancaria, ya que podrás discriminar la transacción de cobro con la entidad más beneficiosa para tus intereses.

No dependas de la voluntad de tu personal. El sistema negociará la transacción más beneficiosa para tu negocio.

Características Técnicas

- Certificaciones: REDSYS, CECA, American Express
- Redundancia de centros de datos (Ámsterdam y Washington D.C.)
- Balanceadores de carga propios de última generación (Riverbed Stingray Traffic Manager)
- Bases de datos ORACLE 11g R2
- Encriptación mediante doble clave RSA y AES-256 por terminal + SNCP en pinpad
- Tecnología 100% desarrollada in-house, sin dependencia de elementos externos
- Terminales conectados mediante interfaces USB/RS232, Ethernet o WiFi.
- Cumplimiento total PCI/DSS

Servicio Técnico

- Atención al cliente 24x7x365
- Tiempos de respuesta inferiores a 10 min. en el 99.1% de las incidencias
- Instalación remota, con opción a técnico on-site
- Gestión de altas con asistencia completa especializada en la tramitación con los bancos
- Mantenimiento con reemplazo de terminales NBD (Next Business Day)

Gestión Electrónica de Pago. TEF

Funcionalidades operativas

- Selección de mejor banco en base a distintos parámetros (crédito/débito, nacional/internacional, procesadora, rango de importes...)
- En caso de desconexión de la procesadora, operativa con procesadora alternativa en peores condiciones.
- Selección manual de banco (opcional)
- Listado y resumen diario en PDF
- Estadísticas centralizada, con detalle por países, bancos emisores, merchant, y tarjetas de crédito y débito
- Envío diario, semanal o mensual de las transacciones en el formato deseado (XLS, CSV...)
- Compatibilidad total AENA (*multitud de instalaciones operativas, ver referencias*)



Certificado como pasarela de pago Nivel 1 PCI-DSS. Con la obtención de dicha certificación, cumple al 100% con el estándar de Seguridad de Datos para la Industria de Tarjeta de Pago (Payment Card Industry Data Security Standard)

nubbix | e-commerce

Integración de la gestión con tu punto de venta en la web

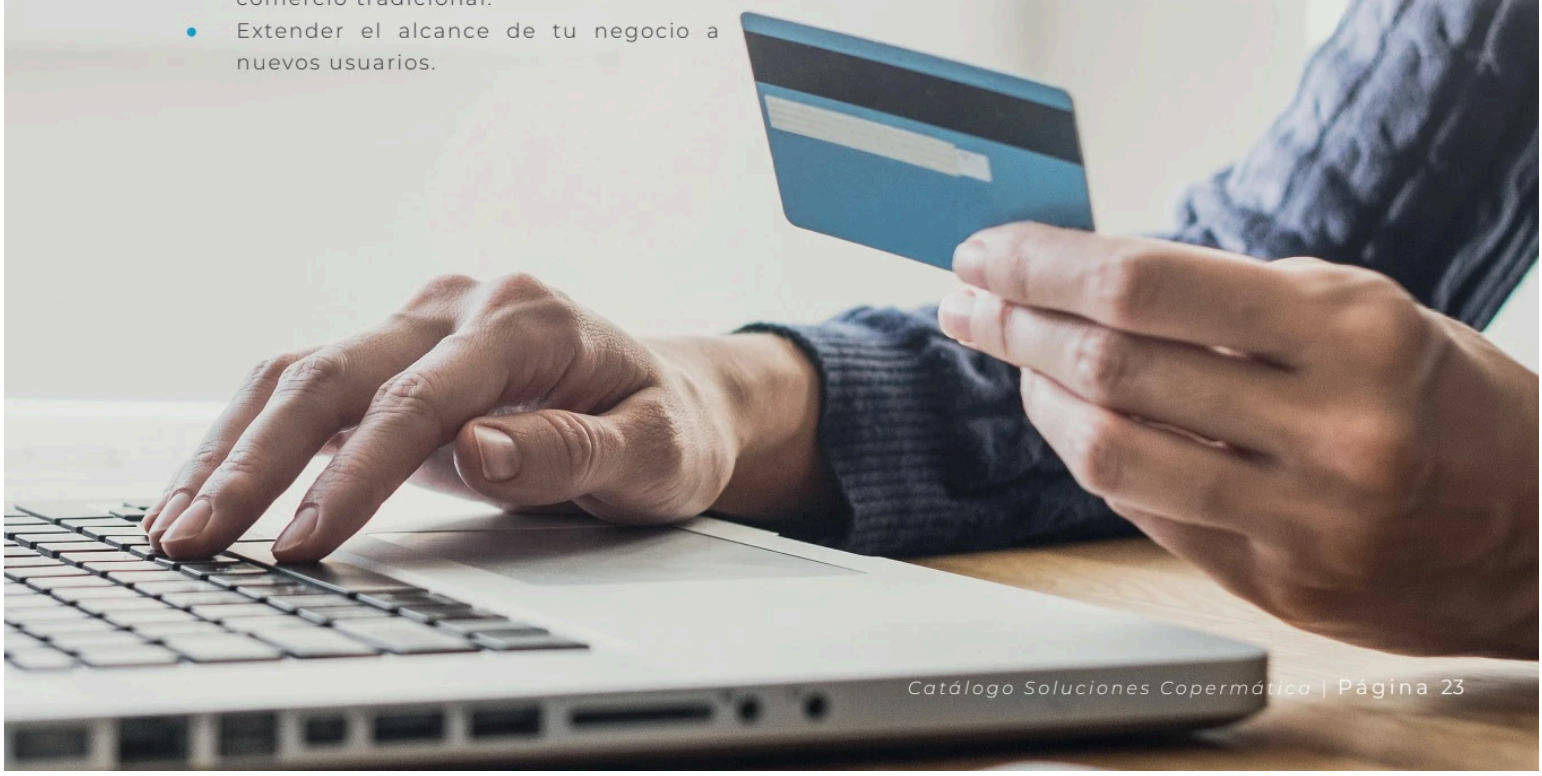
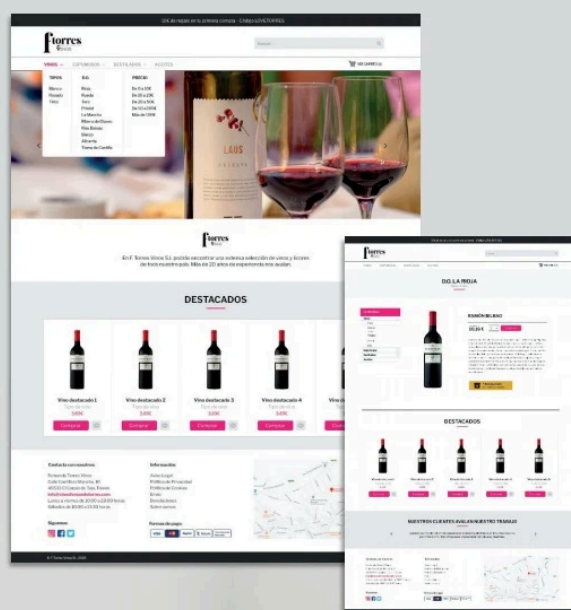
El comercio electrónico para las empresas no es una opción.

Es esencial elegir una plataforma de comercio electrónico o tienda e-commerce que sea segura y confiable. Un buen desarrollo e-commerce garantiza que las transacciones sean seguras y protegen los datos de los clientes.

Con nubbix | ERP de Copermática, podrá integrar su tienda virtual e-commerce.

Las características del comercio electrónico incluyen la posibilidad de llegar a nuevos usuarios, la reducción de los costos de operación y el acceso a un mercado global. Además, el e-commerce cuenta con una serie de ventajas como:

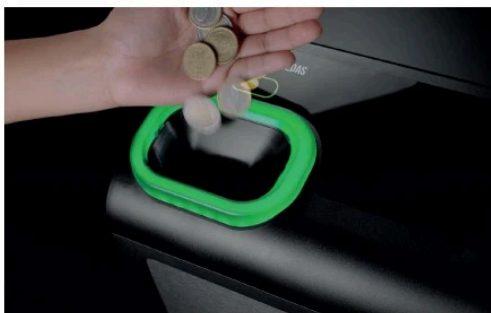
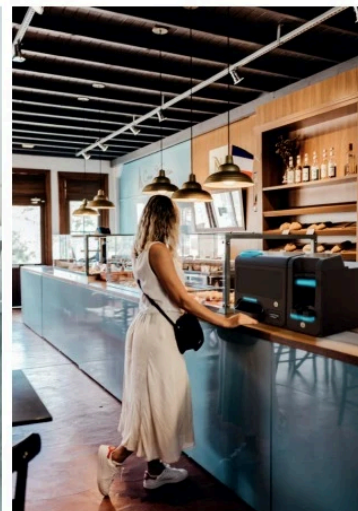
- Disponibilidad 24 horas durante 365 días del año para el cliente.
- No existen barreras geográficas para el cliente.
- Ventaja competitiva respecto al comercio tradicional.
- Extender el alcance de tu negocio a nuevos usuarios.



cashlogy
by Azkoyen

Exquisite technology

Una solución pensada para **tu futuro.**



Control del efectivo para profesionalizar tu negocio

Una solución tecnológica que mira por el futuro de tu negocio, ya que te ayuda a incrementar la productividad de los empleados al liberarlos de tareas administrativas y permitiéndote dar un paso adelante en el desarrollo de tu negocio.



Una solución tecnológica inteligente y fiable que te aporta tranquilidad al minimizar los hurtos internos y con la que ganas tiempo al alcazar con los interminables cuadros de caja.



Mejora tu experiencia de usuario

Cashlogy es una solución diseñada para mejorar la usabilidad tanto a clientes como a empleados. Gracias a su guiado lumínico, iconografías y display el proceso de pago es intuitivo y sencillo. Además, su modalidad interior facilita al empleado el acceso técnico para las tareas de mantenimiento y limpieza.

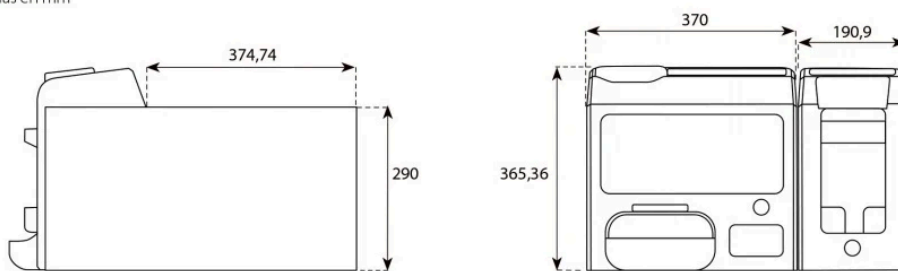
nubbix WE CLOUD **INTEGRACIÓN nubbix**

Cashlogy es la **solución automatizada de control de efectivo** perfecta para **profesionalizar su negocio** y ofrecer a sus clientes una **experiencia de pago moderna y sencilla**

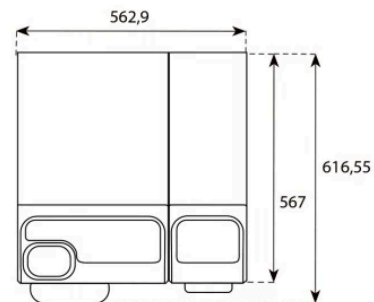
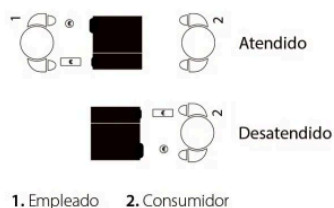


Diseño compacto

* Medidas en mm



Permite 2 configuraciones diferentes





CR3 - Instalación

Una forma altamente segura y eficiente de administrar el efectivo en tu tienda

SafePay ofrece a los clientes un servicio rápido y eficiente para los pagos en efectivo en cualquier tipo de tienda. Los cajeros son relevados de su tiempo invertido en backoffice para tareas relacionadas con la gestión de efectivo, ahora el efectivo es verificado y contado automáticamente, además podrá acceder a estos datos a través de nuestro software de gestión CashControl.

Desde el momento en que tus clientes pagan hasta que se deposita el efectivo en el banco, el efectivo se mantiene seguro y las tareas de gestión del mismo se optimizan, ya que el efectivo nunca se expone ni se maneja manualmente y ningún miembro del personal tiene que estar presente durante la recogida de CIT.

La recaudación diaria se transporta de forma segura en un casete sellado desde el puesto de caja al back-office al final de día. Un sistema de

protección con tinta se puede agregar a los casetes de transporte para una mayor seguridad. Los casetes de transporte se insertan en la unidad de depósito de back-office y se vacían automáticamente. Los billetes depositados en la unidad de depósito de back-office se almacenan en una bolsa plástica opaca, que será sellada térmicamente en el momento de su retirada.

No importa el espacio que tengas en el puesto de caja, SafePay Complete satisfará sus necesidades. Con la Edición Slim tendrás el sistema de pago de línea de caja más delgado del mercado. Tu personal estará encantado de irse a tiempo y tú estarás tranquilo sabiendo que todo está funcionando como debe ser, ya que todos los procesos también están controlados por el software de gestión y monitorización CashControl.

GUNNEBO® Características del producto



La conexión entre la estación de pago automática y el software de gestión garantiza el control absoluto del punto de venta, asegurando la puesta a cero de las diferencias de efectivo, también gracias al registro de cada transacción.



Facil de usar

- El monedero dispone de un display de alta resolución para una comunicación clara con sus clientes.
- Inserción de billetes mejorada.
- Adaptado para el acceso de personas con discapacidad.
- Multi-divisa.
- Compatible funcionalidad Cash Back.



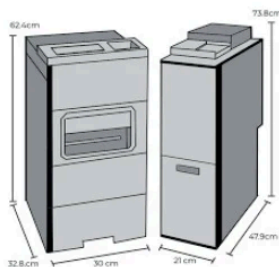
Sistema de cerrado y seguro

- Dinero en efectivo nunca expuesto.
- Depósito de Back-office de grado III para almacenamiento nocturno.
- Los casetes sellados de transporte pueden protegerse con tinta.
- Control de autenticidad certificado por el BCE.
- Sistema de anclaje al suelo



Inversión eficiente

- Permite múltiples configuraciones de puntos de venta. Hasta 5 puntos de venta por SafePay.
- Optimización del proceso de caja de principio a fin.
- Informes de caja y conciliación automática.
- Monitorización remota de servicio.
- Aplicación web de gestión centralizada - CashControl.



Mantenimiento sencillo

- El personal puede resolver problemas rápidamente por sí mismo y sin herramientas.
- Sustitución de piezas clave Plug & Play.
- Resolución remota de incidencias a través de CashControl.
- Ayuda gráfica para la resolución de incidencias mediante CashControl

Gestión Documental y **Flujos de trabajo**

Las tareas manuales ralentizan a los equipos de trabajo

Vivimos en un mundo digital. Sin embargo las organizaciones todavía dependen de procesos manuales para tareas repetitivas y rutinarias, tales como la captura, revisión e introducción de información en aplicaciones internas y externas.

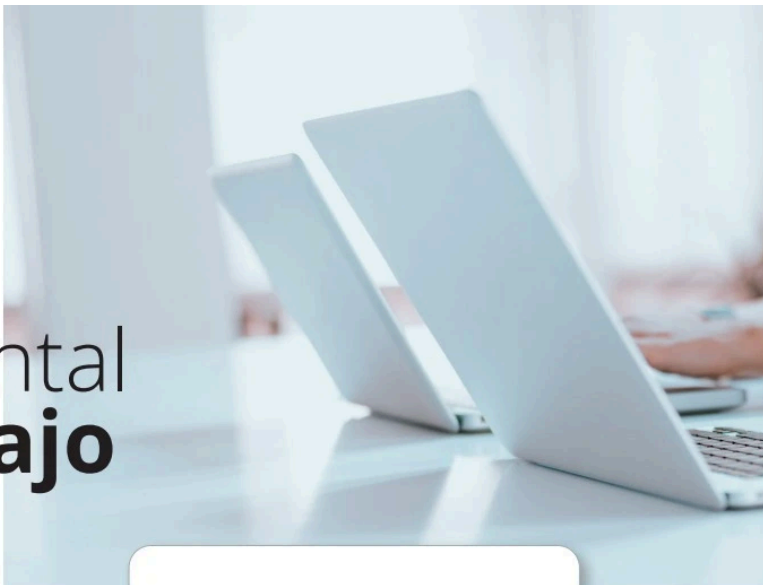
Un número ilimitado de horas de trabajo se destina a la tediosa tarea de introducción de datos, búsqueda de información y envío manual de documentos, con su consiguiente vuelta a archivar. Esto no solo hace que muchos procesos se interrumpan, también genera múltiples posibilidades de error, excepciones y dolores de cabeza.

ORGANIZA, ACCEDE Y PROTEGE LOS DOCUMENTOS

DocuWare proporciona a las pequeñas empresas dos capacidades fundamentales: gestión documental de primera clase en la nube para capturar y organizar la información de uso diario de forma segura y la automatización de procesos para sustituir métodos manuales engorrosos por flujos de trabajo digitales, sencillos e instantáneos. Todo ello en una interfaz altamente utilizable basada en la nube diseñada tanto para usuarios normales como para usuarios avanzados exigentes.

IMPULSO DEL RENDIMIENTO

Desarrollo de flujos de trabajo Ad hoc configurables para entornos de trabajo más inteligentes. Incremento de la capacidad y rápida adición de capacidades de gestión documental a través del uso de recursos actuales.



DIGITALIZACIÓN DE DOCUMENTOS

Unifica todos los ficheros recibidos en formato electrónico o papel, para un acceso centralizado.



SEGURIDAD INFALIBLE

Mantente seguro con el cifrado, los derechos de acceso de usuario y las copias de seguridad de varios niveles del mercado



AUTOMATIZACIÓN DE PROCESOS

Programa flujos de trabajo con aletas personalizadas para una validación inmediata.



DISPONIBILIDAD EN LA NUBE

Accede a cualquier documento con solo un navegador. Cualquier sistema operativo, cualquier dispositivo y en cualquier momento





a3innuva contabilidad

La solución online que simplifica la gestión contable de tu empresa

Trabaja desde cualquier lugar, sin inversión en infraestructuras y con una puesta en marcha inmediata. Además, contarás con un entorno encriptado y seguro para el almacenamiento y el intercambio de información.

Con a3innuva | Contabilidad puedes introducir y contabilizar facturas, así como gestionar los cobros y pagos, de una forma muy ágil y sencilla, y acceder a toda la información contable de forma permanente y segura, desde cualquier lugar y desde cualquier momento. Dispone de múltiples indicadores que proporcionan una visión global y en tiempo real de la evolución del negocio, y facilita la presentación de impuestos a la Agencia Tributaria.

a3innuva permite optimizar los procesos de trabajo de forma sencilla e intuitiva, con cargas masivas, automatizaciones y una gestión de la información más ágil, sumando a esto la garantía de contar con las actualizaciones legales al día.

PRESENTACIÓN DE IMPUESTOS

Gestiona los impuestos, revisa los datos que provienen de la contabilidad, modifica manualmente los modelos necesarios y preséntalos para cumplir con las obligaciones fiscales. Soporte de las tributaciones estatal y canaria. Presentación telemática de facturas y modelos fiscales.

ENTRADA DE DATOS

a3innuva | Contabilidad facilita la entrada de datos con una introducción de la contabilidad de manera ágil y sencilla. Introducción masiva de apuntes y facturas, con posibilidad de cargar la contabilidad vía Excel. Alta de clientes, proveedores y cuentas desde la misma entrada de asientos y facturas.

GESTIÓN INTEGRAL DE TESORERÍA

Gestión de cobros y pagos en una misma ventana,. Listado de gestión de vencimientos. Listado de situación de facturas, con la información del importe pagado o cobrado de cada factura y e importe pendiente. Visibilidad de los cobros y pagos desde la propia factura y desde el listado de facturas.

ANÁLISIS CONTABLE

Gestiona la contabilidad de la manera más sencilla, intuitiva y eficiente, con la información contable actualizada en todo momento.

GESTIÓN DE ACTIVOS

Establece un plan de amortización contable y fiscal para cada activo. Revisa las cuotas de amortización propuestas, establece la periodicidad y contabiliza los asientos de amortización con un solo clic.

SERVICIOS DE ATENCIÓN AL CLIENTE

Sabemos cómo ayudarte



Centro de Atención Inteligente

Una respuesta eficaz para un servicio de calidad

Un equipo de operadores con alto nivel de conocimiento y experiencia le atenderá de forma telemática (vía telefónica y/o Internet) para ofrecerle una respuesta ágil, eficaz y de calidad a las consultas, dudas o incidencias puntuales que puedan surgir referentes a nuestros productos y soluciones. En caso de que no podamos darle solución vía telemática, disponemos de un equipo técnico que se desplazará a sus instalaciones para realizar las tareas necesarias para que pueda disfrutar del mejor servicio.

Desde C.A.I. trabajamos constantemente para poder ofrecerle el mejor el servicio. Para poder lograrlo nos marcamos el objetivo de poder ofrecerle una solución rápida y eficaz desde su primera puesta en contacto con nosotros. Además de la vía telefónica, dispone de varias alternativas para poder hacernos llegar sus necesidades, fijando un plazo de atención máximo de **2 horas**. Nuestro mejor índice de calidad es su mayor satisfacción.



TE LLAMAMOS
Click to Call



IDENTIFICACIÓN
AUTOMÁTICA DE
LA LLAMADA



WEB CHAT



CORREO
ELECTRÓNICO



TE
DEVOLVEMOS
LA LLAMADA
Call Back



TELESOPORTE
24x365



WHATSAPP
650 427 521

Extensión de Servicio de Atención Técnica

Para necesidades más exigentes de atención en cuanto a la franja horaria.

Disponemos de una extensión de servicios como complemento a la Atención Técnica Estándar.

EXTENSIÓN DE SERVICIO Atención Técnica **Avanzada 16x7**

Servicio de 16 horas ininterrumpidas de atención telemática y como complemento a las prestaciones estándar.

Cubre la franja horaria de trabajo de

07:00 a 23:00 horas

de lunes a domingo 365 días al año.

EXTENSIÓN DE SERVICIO Atención Técnica **Premium 24x7**

Servicio de 24 horas ininterrumpidas de atención telemática y como complemento a las prestaciones estándar.

Cubre la franja horaria de trabajo de

24:00 horas

de lunes a domingo 365 días al año.

FORMACIÓN *Invertimos en conocimiento*

Aula Virtual

Aprende a tu ritmo de forma autónoma, en cualquier momento y desde cualquier lugar. Sin horarios, ni fechas concretas.

Desde la plataforma de enseñanza virtual, tendrá acceso al manejo de la información y de los conocimientos que quiera tratar sobre las distintas soluciones informáticas categorizadas por divisiones.

Este servicio de formación se presta desde la plataforma web, AULAnubbix (<https://copermatica.es/aula-nubbix.htm>). Un espacio privado lleno de vídeos tutoriales para un aprendizaje ameno y completo.



Formación General



Como consecuencia de las continuas actualizaciones y mejoras de los procesos funcionales, la formación continua debe formar parte de la dinámica habitual de las empresas.

- Formación flexible.
- La formación es impartida por formadores con alto nivel de conocimiento sobre el tema concreto.
- La planificación de la formación se realiza en función de los cambios generales en las aplicaciones o campañas previstas.
- Encuestas de satisfacción que ayudan a mejorar los contenidos

Formación Personalizada telemática o presencial



Formación dirigida a conocer algún proceso específico y concreto sobre su solución informática.

- El canal habitual suele ser vía Internet, pero también puede realizarse de forma presencial.
- Las sesiones nunca excederán las 3 horas de duración.
- La formación es impartida sobre el tema concreto.
- La planificación de la formación se realizará en función de sus necesidades.

SU FUENTE DE INFORMACIÓN

www.copermatica.es

Copermática dispone de un canal electrónico de información permanente a través del cual le haremos llegar a su correo electrónico un mail donde le informaremos puntualmente de las novedades e información relevante que necesite conocer. Esta información llega al contacto facilitado por cada cliente, por lo que es imprescindible tener toda su información actualizada.

En nuestra página web podrá encontrar información de su interés.

- **Desde nuestro portal público**, podrá acceder a información comercial y de servicios.
- **Desde el portal exclusivo para clientes**, encontrará información privada para clientes y usuarios. Desde allí podrá acceder a documentos y vídeos de ayuda para conocer mejor el funcionamiento y parametrizar determinadas opciones y funcionalidades.



TOMELLOSO
Paseo San Isidro, 13.
13700 Tomelloso
Tlfno. **926 53 98 90**

MADRID
Calle Orense, 85. Edif. Lexington
28020 Madrid

VALENCIA
Avda. Cortes Valencianas, 39 - 1º Piso
Ctr. de Negocios Géminis Center
46015 Valencia

SEVILLA
Calle Gramil, 1
41008 Sevilla

GRANADA
Edificio FORUM
Calle José Luis Pérez Pujadas
48006 Granada

MÁLAGA
Ctr. Regus Plaza de la Solidaridad
Plaza de la Solidaridad, 12. Planta 5
29006 Málaga

LAS PALMAS
Teniente Coronel, Castillo Olivares
35011 Las Palmas de Gran Canaria

ORENSE
Sra. de la Ermita, 8 Bajo
32000 Orense

Copermática Software 
SIEMPRE INNOVANDO

www.copermatica.es
copermatica@copermatica.com